

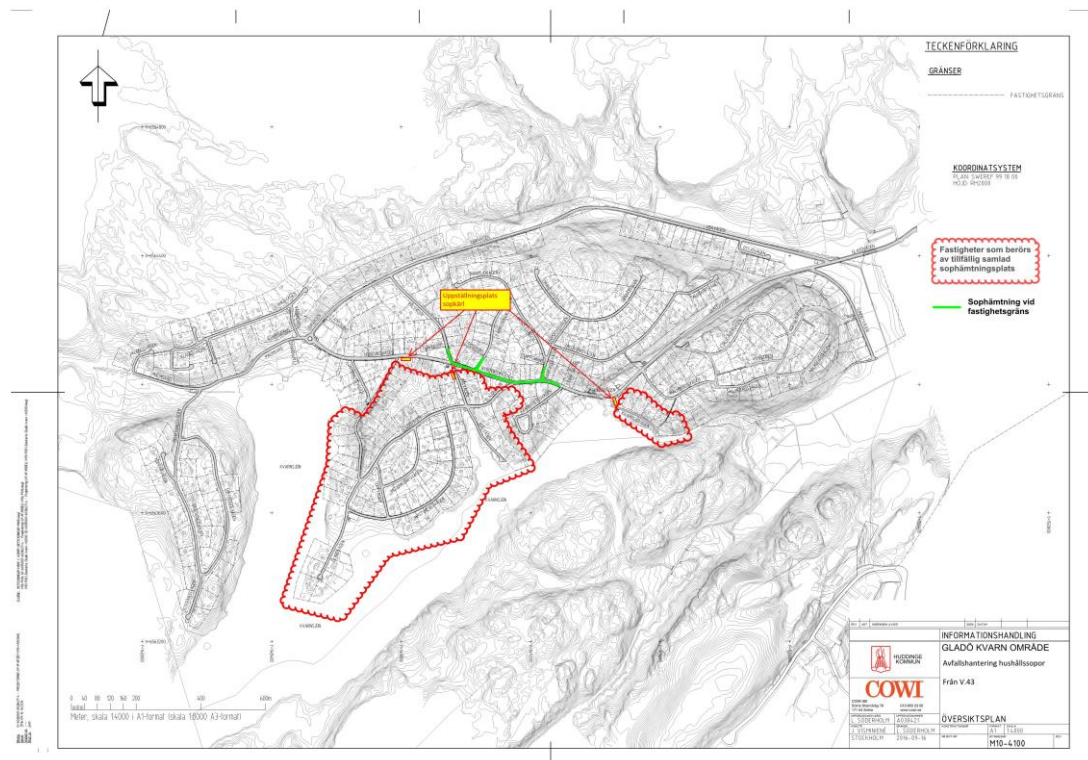
INFORMATION
2018-10-10

Sophämtning etapp 1&2B

Från och med v.43 kommer sophämtning åter ske vid fastighetsgräns för fastigheter på:

- Gladövägen mellan Kvarnvretesvägen och Nyboviksvägen
- Nyboviksvägen
- Barrskogsvägen
- Björklövsvägen

Vi önskar att sopkärnen dras in en bit på fastighet efter tömning eftersom det kvarstår arbeten längs med vägarna.



För mer information kontakta:

Johan Westman

Johan.k.westman@afconsult.com